

**PLAN B - STUDIOS - SAINT-JEAN-
PIED-DE-PORT - PAYS BASQUE**

PLAN B CHAMBRES & STUDIOS

Studios pour 2 à 3 personnes à Saint-Jean-Pied-De-Port
- Pays Basque

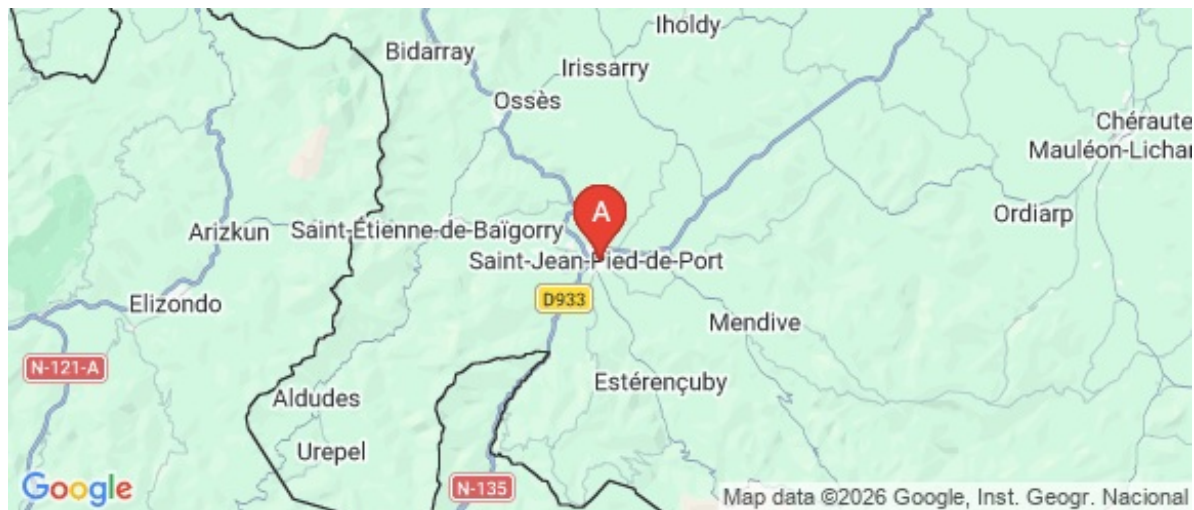
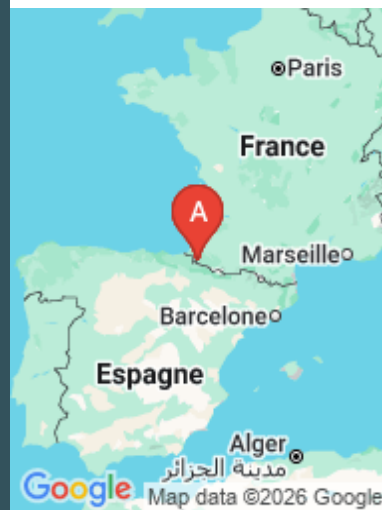
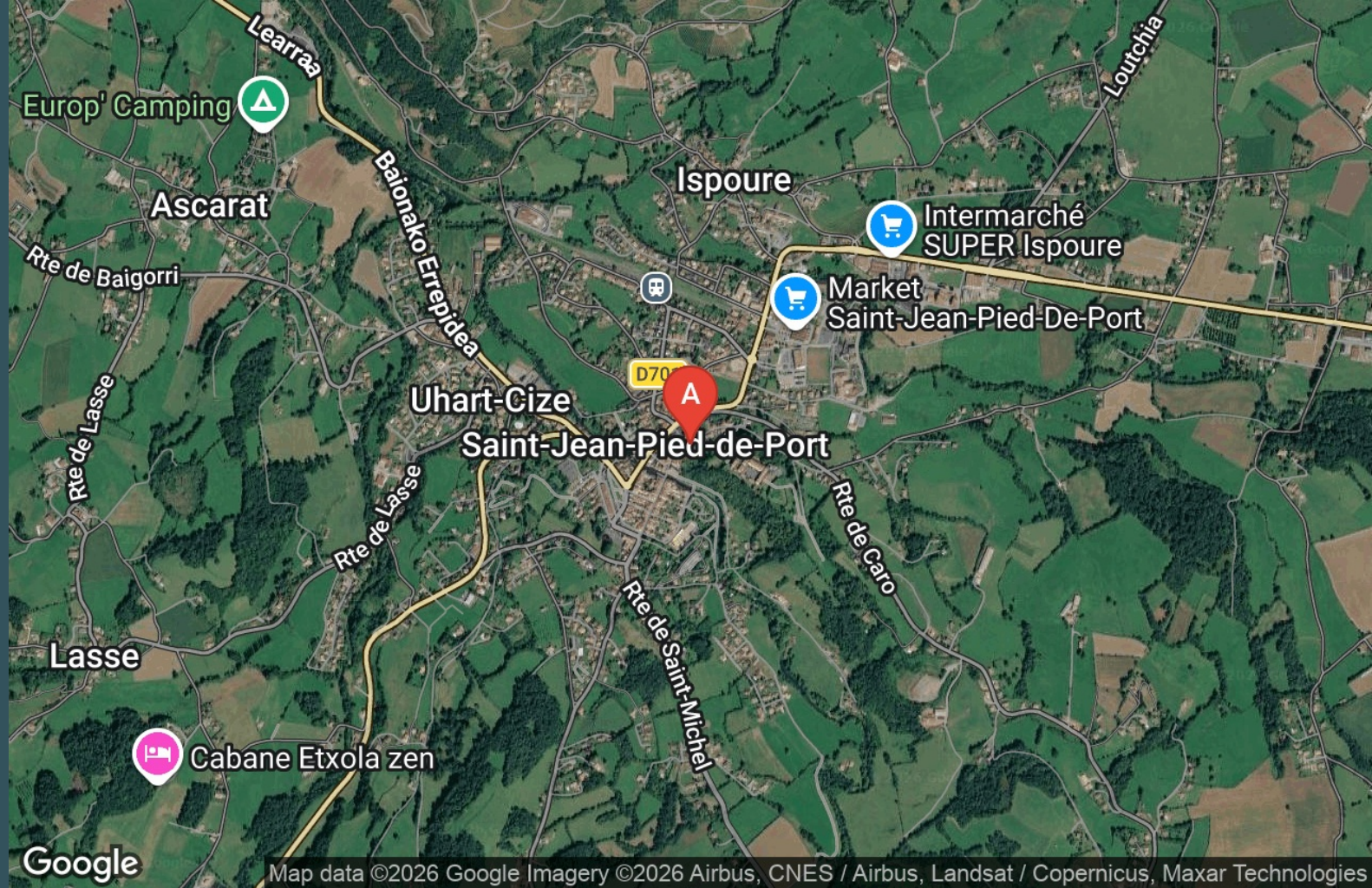
<https://planb-saintjeanpieddeport.fr>



SARL JD Invest

+33 7 66 95 76 70

- A** Studio Standard : 28 Rue de la Citadelle
64220 SAINT-JEAN-PIED-DE-PORT
- B** Studio Terrasse : 28 Rue de la Citadelle
64220 SAINT-JEAN-PIED-DE-PORT
- C** Studio loft : 28 Rue de la Citadelle 64220
SAINT-JEAN-PIED-DE-PORT





Studio Standard

☆☆



Appartement



2

personnes
(Maxi: 2 pers.)



0

chambre



24

m²



Studio de charme au cœur de la citadelle – idéal pour 2 personnes

Situé en plein centre historique piétonnier, au cœur de la rue de la citadelle à Saint-Jean-Pied-de-Port, ce studio bénéficie d'un emplacement exceptionnel, au pied du chemin de Saint-Jacques-de-Compostelle et du GR10.

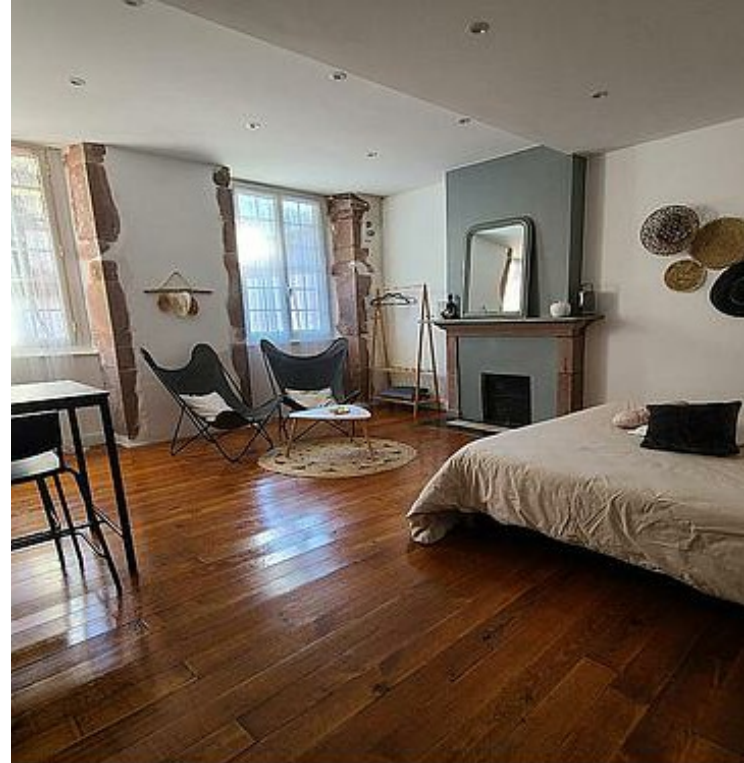
Niché au premier étage d'une maison du XVIII^e siècle, il allie parfaitement le charme de l'ancien et le confort moderne.

Le studio peut accueillir jusqu'à 2 personnes et dispose d'une kitchenette entièrement équipée. Les lits sont préparés à votre arrivée pour un séjour sans souci.

Vous avez le choix entre un lit double (180 cm) ou deux lits simples (90 cm), à préciser lors de la réservation.

Un lit bébé peut être mis à disposition sur demande.

Idéal pour les voyageurs en quête d'authenticité, de confort et d'un emplacement central.



Pièces et équipements

<i>Chambres</i>	Chambre(s): 0	dont Suite: 1
	Lit(s): 1	dont lit(s) 1 pers.: 0
		dont lit(s) 2 pers.: 1
<i>Salle de bains / Salle d'eau</i>	Salle de bains avec douche	
	Salle(s) d'eau (avec douche): 1	
<i>WC</i>	WC: 1	
	WC indépendants	WC privés
<i>Cuisine</i>	Kitchenette	
	Four	Four à micro ondes
	Réfrigérateur	
<i>Autres pièces</i>	Salon	
<i>Media</i>	Wifi	
<i>Autres équipements</i>		
<i>Chauffage / AC</i>	Chauffage	
	Climatisation	
<i>Exterieur</i>		
<i>Divers</i>		

Infos sur l'établissement



Communs

Dans maison

Entrée commune



Activités



Réseaux

Accès Internet



Stationnement



Services



Extérieurs

A savoir : conditions de la location

Arrivée L'arrivée se fait de 15h00 à 20h00.

Départ Le départ doit être effectué avant 11h00.

Langue(s) parlée(s) Anglais Espagnol Français Portugais

Annulation/Prépaiement/Dépôt de garantie Annulation gratuite jusqu'à 14 jours avant l'arrivée. Aucun prépaiement requis.

Moyens de paiement Cartes de paiement Espèces Virement bancaire
Paiement à l'arrivée ou par virement bancaire avant le séjour.

Petit déjeuner Le petit déjeuner n'est pas fourni.

Ménage Le ménage de fin de séjour est inclus.

Draps et Linge de maison Draps et/ou linge compris

Enfants et lits d'appoints Lit bébé
Lit bébé disponible sur demande.

Animaux domestiques Les animaux sont admis.
Animaux admis avec un supplément de 15€ par séjour.

Tarifs (au 14/05/26)

Studio Standard

Tarif 2 personnes

Tarifs en €:	Tarif 1 nuit en semaine (L, M, M, J, D)	Tarif 1 nuit en weekend (V ou S)	Tarif 2 nuits weekend (V+S)	Tarif 7 nuits semaine
du 01/04/2026 au 14/12/2026	130€	130€	260€	780€



Studio Terrasse



Appartement



2

personnes
(Maxi: 3 pers.)



0

chambre



28

m²



Studio avec terrasse et vue montagne – jusqu'à 3 personnes

Situé au cœur de la rue de la citadelle à Saint-Jean-Pied-de-Port, dans le centre historique piétonnier, ce studio bénéficie d'un emplacement privilégié, au pied du chemin de Saint-Jacques-de-Compostelle et du GR10.

Installé au deuxième étage d'une maison du XVIII^e siècle, il allie charme de l'ancien et confort moderne, et peut accueillir jusqu'à 3 personnes.

Vous profiterez d'une agréable terrasse exposée plein sud, idéale pour se détendre, avec une jolie vue dégagée sur les montagnes.

Le studio dispose d'une cuisine entièrement équipée et les lits sont préparés à votre arrivée pour un séjour en toute tranquillité.

Vous avez le choix entre un lit double (160 cm) ou deux lits simples (80 cm), à préciser lors de la réservation, ainsi qu'un lit simple (80 cm) en mezzanine.

Un lit bébé peut être mis à disposition sur demande.



Pièces et équipements

<i>Chambres</i>	Chambre(s): 0 Lit(s): 0	dont lit(s) 1 pers.: 1 dont lit(s) 2 pers.: 1
<i>Salle de bains / Salle d'eau</i>	Salle de bains avec douche et baignoire Sèche cheveux	Salle de bains privée Sèche serviettes
	Salle(s) de bains (avec baignoire): 1	
<i>WC</i>	WC: 1 WC privés	
<i>Cuisine</i>	Cuisine Four Réfrigérateur	Four à micro ondes
<i>Autres pièces</i>	Salon	Terrasse
<i>Media</i>	Wifi	
<i>Autres équipements</i>	Lave linge privatif	
<i>Chauffage / AC</i>	Chauffage Climatisation	
<i>Exterieur</i>	Salon de jardin	
<i>Divers</i>		

Infos sur l'établissement



Communs

Dans maison

Entrée commune



Activités



Réseaux

Accès Internet



Stationnement



Services



Extérieurs

A savoir : conditions de la location

Arrivée L'arrivée se fait de 15h00 à 20h00.

Départ Le départ doit être effectué avant 11h00.

Langue(s) parlée(s) Anglais Espagnol Français Portugais

Annulation/Prépaiement/Dépot de garantie Annulation gratuite jusqu'à 14 jours avant l'arrivée. Aucun prépaiement requis.

Moyens de paiement Cartes de paiement Espèces
Paiement à l'arrivée ou par virement bancaire avant le séjour.

Petit déjeuner Le petit déjeuner n'est pas fourni.

Ménage Le ménage de fin de séjour est inclus.

Draps et Linge de maison Draps et/ou linge compris

Enfants et lits d'appoints Lit bébé
Lit bébé disponible sur demande.

Animaux domestiques Les animaux sont admis.
Animaux admis avec un supplément de 15€ par séjour.

Tarifs (au 14/05/26)

Studio Terrasse

Tarif 2 personnes. Supplément 40€ pour 3 personnes

Tarifs en €:	Tarif 1 nuit en semaine (L, M, M, J, D)	Tarif 1 nuit en weekend (V ou S)	Tarif 2 nuits weekend (V+S)	Tarif 7 nuits semaine
du 01/04/2026 au 14/12/2026	150€	150€	300€	900€



Studio loft

☆☆



Appartement



2

personnes
(Maxi: 3 pers.)



0

chambre



27

m²

Studio loft spacieux – jusqu'à 3 personnes

Situé au cœur de la rue de la citadelle à Saint-Jean-Pied-de-Port, dans le centre historique piétonnier, ce studio bénéficie d'un emplacement privilégié, au pied du chemin de Saint-Jacques-de-Compostelle et du GR10.

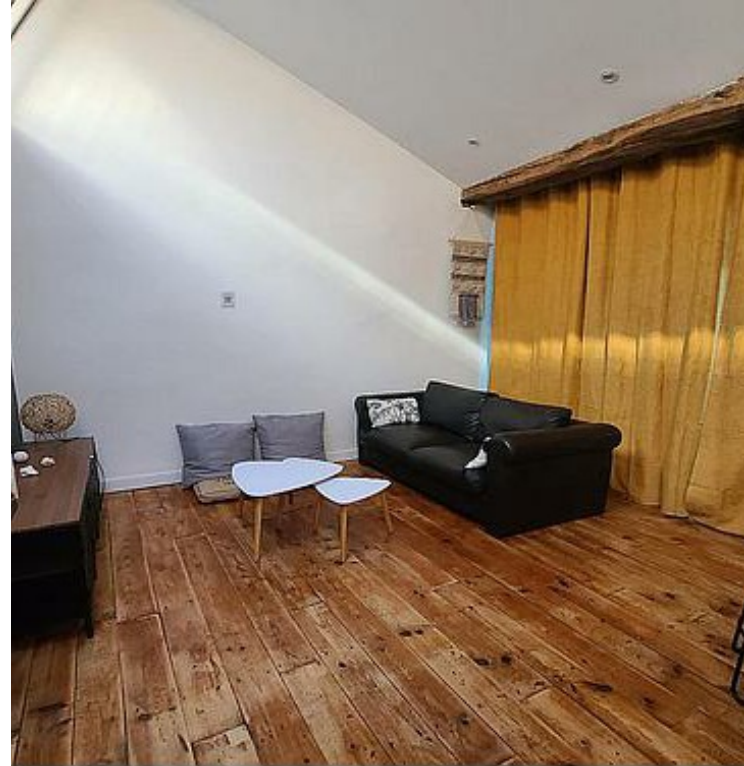
Installé au deuxième étage d'une maison du XVIII^e siècle, ce studio loft spacieux allie charme de l'ancien et confort moderne, et peut accueillir jusqu'à 3 personnes.

Entièrement équipé, il est pensé pour un séjour confortable et sans contrainte. Les lits sont préparés à votre arrivée pour plus de tranquillité.

Le studio dispose d'un lit double (160 cm) et d'un lit simple (80 cm), avec possibilité d'aménager trois lits simples selon vos besoins.

Un lit bébé peut être mis à disposition sur demande.

Idéal pour un séjour confortable au cœur d'un cadre historique unique.



Pièces et équipements

<i>Chambres</i>	Chambre(s): 0 Lit(s): 0	dont Suite: 1 dont lit(s) 1 pers.: 1 dont lit(s) 2 pers.: 1
<i>Salle de bains / Salle d'eau</i>	Salle de bains avec douche Salle(s) de bains (avec baignoire): 1	
<i>WC</i>	WC: 1	
<i>Cuisine</i>	Cuisine Four Réfrigérateur	Four à micro ondes
<i>Autres pièces</i>	Salon	
<i>Media</i>	Wifi	
<i>Autres équipements</i>	Lave linge privatif	
<i>Chauffage / AC</i>	Chauffage Climatisation	
<i>Exterieur</i>		
<i>Divers</i>		

Infos sur l'établissement



Communs

Dans maison

Entrée commune



Activités



Réseaux

Accès Internet



Stationnement



Services



Extérieurs

A savoir : conditions de la location

Arrivée L'arrivée se fait de 15h00 à 20h00.

Départ Le départ doit être effectué avant 11h00.

Langue(s) parlée(s) Anglais Espagnol Français Portugais

Annulation/Prépaiement/Dépot de garantie Annulation gratuite jusqu'à 14 jours avant l'arrivée. Aucun prépaiement requis.

Moyens de paiement Cartes de paiement Espèces
Paiement à l'arrivée ou par virement bancaire avant le séjour.

Petit déjeuner Le petit déjeuner n'est pas fourni.

Ménage Le ménage de fin de séjour est inclus.

Draps et Linge de maison Draps et/ou linge compris

Enfants et lits d'appoints Lit bébé
Lit bébé disponible sur demande.

Animaux domestiques Les animaux sont admis.
Animaux admis avec un supplément de 15€ par séjour.

Tarifs (au 14/05/26)

Studio loft

Tarif 2 personnes. Supplément 40€ pour 3 personnes

Tarifs en €:	Tarif 1 nuit en semaine (L, M, M, J, D)	Tarif 1 nuit en weekend (V ou S)	Tarif 2 nuits weekend (V+S)	Tarif 7 nuits semaine
du 01/04/2026 au 14/12/2026	140€	140€	280€	840€

Mes recommandations



Restaurant La Vieille Auberge - Chez Dédé

+33 5 24 34 11 49 +33 6 08 89 62 44

3 rue de France

0.1 km

SAINT-JEAN-PIED-DE-PORT



Juste après la porte de France dans les remparts, vous trouverez le restaurant la "Vieille Auberge". C'est en 1984 que le propriétaire des lieux a démarré son activité par un bar, puis poussé par son goût pour la bonne cuisine du coin mais également par ses proches, il se met en cuisine pour satisfaire pleinement les papilles de ses amis et clients. Des spécialités du pays: omelette aux cèpes, boudin basque, axoa de veau, agneau, jambon poêlé, piperade... Spécialité au feu de bois et au capucin : menu Palombe du 15 octobre au 20 décembre. Réservation conseillée.



Café de la Paix

+33 5 59 37 00 99

4 place Floquet

<https://cafedelapaix-saintjean.com/>

0.2 km

SAINT-JEAN-PIED-DE-PORT



Le restaurant le Café de la Paix est situé au cœur de la cité de Saint-Jean-Pied-de-Port, en plein centre ville. Vous pourrez déjeuner ou dîner en terrasse et goûter de nombreux plats traditionnels. Vous découvrirez et apprécierez une cuisine à base de produits locaux (foie gras mi cuit maison, magret de canard, côte de bœuf, boudin, saucisses confites...). Le Café de la Paix propose également une restauration plus rapide avec une brasserie, pizzas, salades, tartes, sandwiches... Possibilité accueil de groupes (100 personnes).



Petit Train Touristique de Saint-Jean-Pied-de-Port

+33 5 59 37 00 92

Place du Trinquet

<http://www.st-jean-pied-de-port.fr>

0.1 km

SAINT-JEAN-PIED-DE-PORT



Au cœur du Pays basque, à Saint-Jean-Pied-de-Port, village classé parmi les plus Beaux Villages de France, l'excursion en train sur pneus permet de découvrir, la maison dite « Mansart », la Nive, les murailles, le pont dit « romain », les rues du centre ancien et les habitations navarraises. Vous découvrirez un magnifique point de vue de la Citadelle, un panorama sur Saint-Jean-Pied-de-Port, les vignes d'Irouléguay, les villages alentours et les Pyrénées. Visite commentée: commentaire enregistré sur CD par site. Les commentaires sont en français et le point de départ est devant le restaurant Ziripot. Réservations pour les groupes auprès de la mairie de Saint-Jean-Pied-de-Port.



Terra Aventura - Saint-Jean-Pied-de-Port : Un pied dans la Zitadelle...

+33 5 59 37 00 92 +33 5 59 37 03

57

Mairie

0.1 km <https://www.terra-aventura.fr/>

SAINT-JEAN-PIED-DE-PORT



Partez à la découverte de la cité médiévale de Saint-Jean-Pied-de-Port grâce au parcours de géocaching du Terra Aventura. À travers les yeux de Zéroïk, vous vivrez deux heures dans la peau d'un pèlerin du moyen-âge. Ce parcours familial vous fera vivre une expérience unique pour découvrir le beau village de Saint-Jean-Pied-de-Port en passant par les chemins les plus emblématiques qui caractérisent la cité... Durée : 2h Distance : 3,5 km



Monsieur Yvon ZILL - Moniteur - Guide de pêche

+33 6 28 37 39 75

<https://basquecountry-fishing-guide.com/>

0.5 km

ARNEGUY



Au cœur de la montagne basque, sur le territoire de Saint-Jean-Pied-de-Port et Saint-Etienne-de-Baïgorry, découvrez le bassin des Nive et ses rivières renommées. Moniteur-guide de pêche depuis 2007, je vous propose des initiations, du perfectionnement en pêche à la mouche. L'ensemble du matériel vous sera fourni si vous le souhaitez, inclus dans mes prestations. Je vous propose également de découvrir la pêche à la mouche japonaise, le Tenkara. Mes sorties de pêche sont également l'occasion de découvrir la globalité des milieux aquatiques.

Mes recommandations (suite)

Toutes les activités en Basse Navarre

Découvrir

EN PAYS BASQUE

OFFICE DE TOURISME PAYS BASQUE

WWW.EN-PAYS-BASQUE.FR

Euskal Herrian



Syndicat Montagne Mendi Gaiak - Activités de plein air

+33 6 37 35 05 77

35 route de bayonne

<http://www.mendi-gaiak.fr>

0.7 km

Uhart-Cize



Au cœur du Pays Basque, entre Bayonne et Pampelune, venez à la découverte des montagnes basques et faites le plein de sensations fortes. Nous vous proposons un large choix de randonnées et activités à pratiquer à la 1/2 journée ou à la journée : randonnées pédestres, VTT électriques, canyoning et spéléologie, raquettes. Profitez de nos diverses sorties : une balade au coucher du soleil autour d'un casse-croûte paysan, une randonnée rencontre avec un berger et dégustation, une balade thématique sur le vautour fauve, ou bien une randonnée à Iraty sur les estives. Encadrement avec une joëlette électrique sous condition de réservation préalable à destination du public en situation d'handicap.



Peñas d'Itsusi

+33 5 59 93 95 02

19.7 km

Itxassou



Du parking, on empruntera le GR10 vers le col de Méhatché. Bruants, tariers, pipits, et rapaces en migration sont à rechercher selon la saison. Au col, on quittera le GR10 pour descendre vers le sud. On arrive ainsi sur des bords de falaise ne passant pas 1000m d'altitude mais n'étant pas moins impressionnantes, ouvrant le regard sur la vallée de la Regata de Arizacun. C'est sur ces éperons rocheux qu'est installée l'une des plus vieilles colonies de vautours fauves des Pyrénées. Si le percnoptère n'y niche pas, il y est néanmoins observé de temps en temps. Les milans royaux leur disputent souvent quelques thermiques, où les saisons de migration voient aussi passer d'autres rapaces. On pourra monter sur Artzamendi pour profiter de la vue et des passereaux affectionnant les pentes rases : crave, chocard. Les deux monticoles sont à rechercher ici !



Forêt d'Iraty : panoramas époustouffants

+33 5 59 28 51 29

<http://www.chalets-iraty.com>

22.0 km

Larrau



La forêt d'Iraty, un trésor naturel caché au cœur du Pays basque et de la Navarre, est la plus grande hêtraie d'Europe, s'étendant sur environ 17 000 hectares. Les montagnes environnantes offrent un panorama à couper le souffle. Les bergers, avec leurs troupeaux de brebis, sont les gardiens de la montagne, contribuant non seulement à l'entretien des pâturages, mais aussi à la préservation de l'écosystème en maintenant un équilibre délicat entre l'homme et la nature. Pour les amateurs d'activités en plein air, Iraty offre un terrain de jeu exceptionnel. Que vous soyez passionné de randonnée, à la recherche de sentiers à conquérir en VTT ou désireux d'explorer les chemins en trottinette, vous trouverez votre bonheur. C'est également un lieu privilégié pour l'observation des oiseaux, invitant à faire une pause dans le rythme effréné de la vie quotidienne pour savourer l'instant présent.



Porte Saint-Jacques à Saint-Jean-Pied-de-Port

+33 5 59 37 00 92

Rue de la Citadelle

<http://www.st-jean-pied-de-port.fr>

0.2 km

Saint-Jean-Pied-de-Port



Saint-Jean-Pied-de-Port



Citadelle de Saint Jean Pied de Port

+33 5 59 37 03 57

<http://www.saintjeanpieddeport-paysbasque.com>

0.7 km

Saint-Jean-Pied-de-Port



Saint-Jean-Pied-de-Port



Camp romain : site et musée

+33 5 59 37 09 10
43 route du bourg

3.4 km
SAINT-JEAN-LE-VIEUX



La Fabrique de Macarons - Maison Berthold

+33 6 11 88 81 05
25 rue de la Citadelle

<http://www.lafabriquedemacarons.fr>

SAINT-JEAN-PIED-DE-PORT  1

Au cœur de la vieille ville de Saint Jean Pied de Port, dans le quartier historique, venez découvrir un fabricant de "macarons spécialité" pour votre plus grand plaisir... Nous sommes fiers de réaliser chaque jour nos macarons et travaillons toujours de manière artisanale. Chaque macaron est dressé à la main, à la poche à douille comme autrefois. Les macarons sont réalisés exclusivement avec des fruits secs pilés, moulus ou râpés. Nous n'ajoutons aucune matière grasse, ni colorant, ni conservateur et bien entendu, nos macarons sont sans farine. Nous réalisons également des cookies et des sablés pur beurre. Vous dégustez des bouchées de bonheur réalisées avec des ingrédients naturels et une technique ancestrale, c'est simplement le respect des traditions. Aussi, nous vous accueillons dans un autre magasin à La Bastide Clairence.



Les cannelés du Pays Basque - Maison Berthold

+33 6 11 88 81 05
23 rue d'Espagne

<http://www.maison-berthold.fr>

0.2 km
SAINT-JEAN-PIED-DE-PORT  2

Les Cannelés du Pays Basque "Maison Berthold" depuis 2012. Au cœur de Saint-Jean-Pied-de-Port, nous fabriquons chaque jour nos mini cannelés pour l'apéritif, le goûter ou le dessert, en privilégiant les produits frais du terroir. Vous découvrirez, en fonction du marché du jour, les différentes variétés que nous fabriquons sur place tout au long de la journée. Nous travaillons de manière artisanale et chacun de nos cannelés demande une attention particulière, le choix de nos matières premières, leur découpe à la main, le remplissage de chaque moule individuellement, la cuisson très précise et délicate, le démoulage pour enfin être dégusté. La fabrique est ouverte tous les jours de début avril à fin décembre. Nous vous accueillerons avec grand plaisir pour vous faire découvrir notre travail et nos créations culinaires.

