



**PLAN B - STUDIOS - SAINT-JEAN-
PIED-DE-PORT - PAYS BASQUE**

**PLAN B - STUDIOS - SAINT-JEAN-
PIED-DE-PORT**

Locations de vacances pour 2/3 personnes à Saint-Jean-
Pied-De-Port - Pays Basque



<https://planb-saintjeanpieddeport.fr>



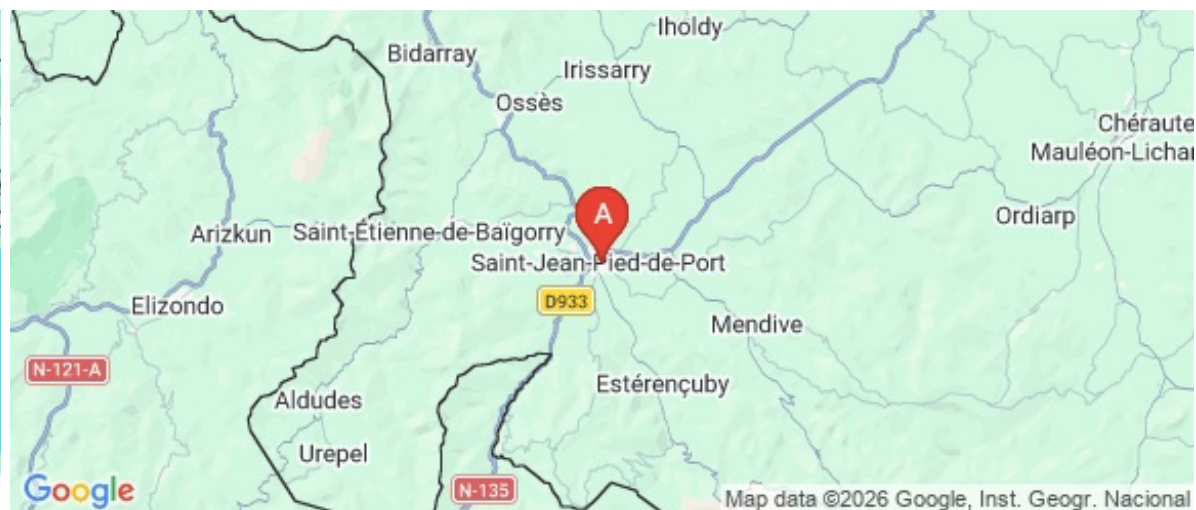
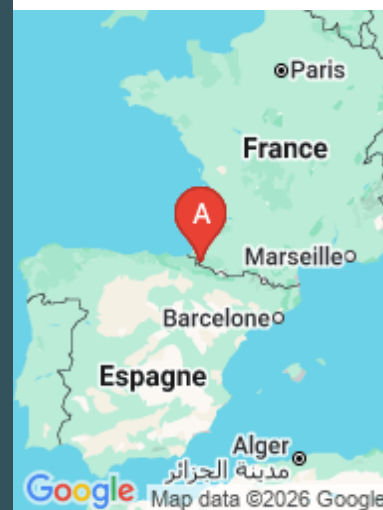
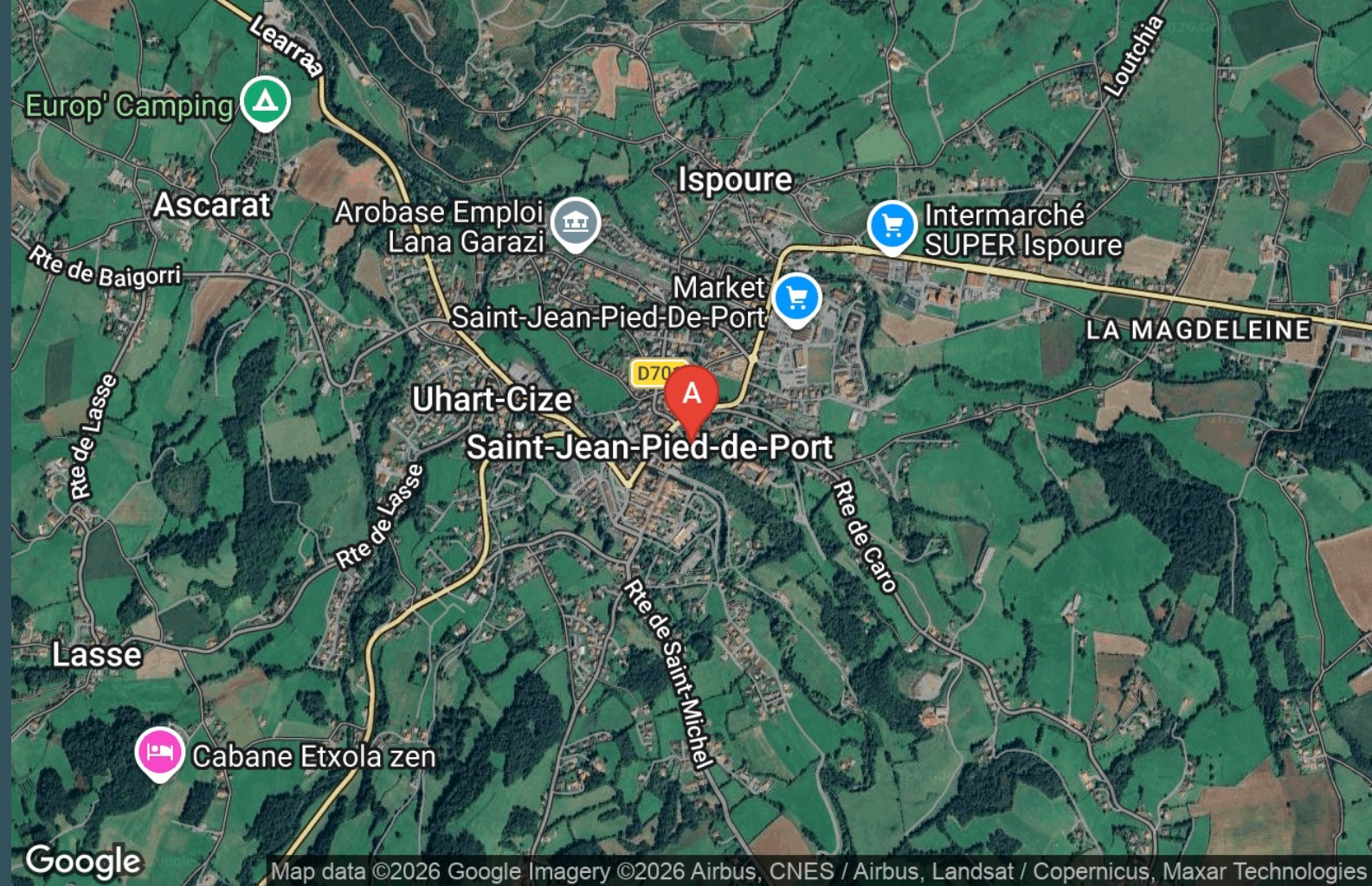
Jessica GONCALVES
FERREIRA

+33 7 66 95 76 70

A Plan B Studio double - Saint-Jean-Pied-De-Port : 28 Rue de la Citadelle 64220 SAINT-JEAN-PIED-DE-PORT

B Plan B Studio terrasse - Saint-Jean-Pied-De-Port : 28 Rue de la Citadelle 64220 SAINT-JEAN-PIED-DE-PORT

C Plan B Studio loft - Saint-Jean-Pied-De-Port: 28 Rue de la Citadelle 64220 SAINT-JEAN-PIED-DE-PORT





Plan B Studio double - Saint-Jean-Pied-De-Port

☆☆



Appartement



2

personnes
(Maxi: 2 pers.)



0

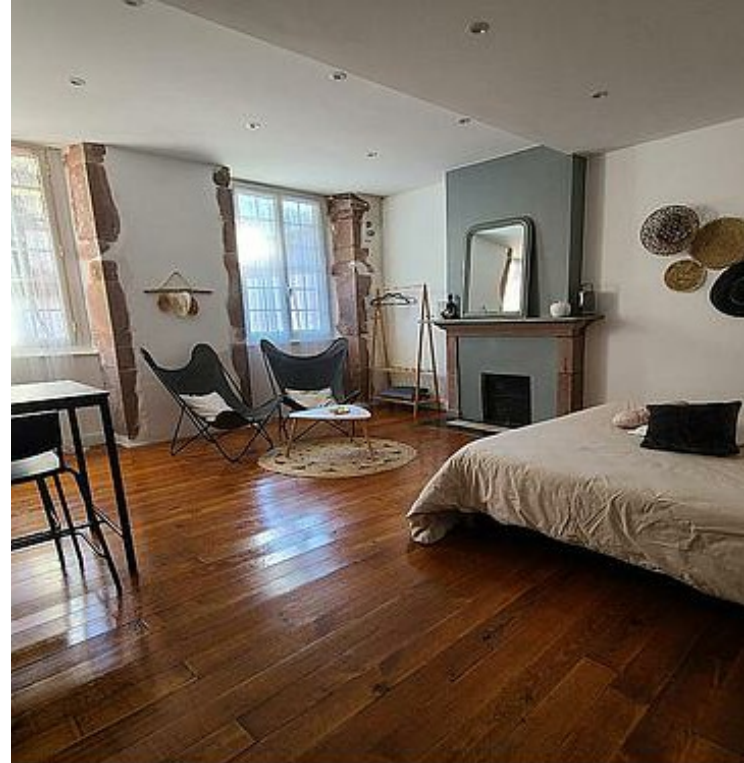
chambre



24

m²

Ce studio est situé au cœur de la rue de la citadelle, dans le centre historique piétonnier, au pied du chemin de Saint-Jacques de Compostelle et sur le GR 10. Ce studio se tient au premier étage d'une maison du XVIIIème siècle et accueille jusqu'à 2 personnes. Tout le charme de l'ancien allié au confort moderne. Les lits sont faits à l'arrivée. Le logement dispose d'une kitchenette équipée. Le studio possède 1 lit (180) ou 2 lits simples (90), à préciser lors de la réservation. Lit pour bébé est possible sur demande.



Pièces et équipements

<i>Chambres</i>	Chambre(s): 0	dont Suite: 1
	Lit(s): 1	dont lit(s) 1 pers.: 0
		dont lit(s) 2 pers.: 1
<i>Salle de bains / Salle d'eau</i>	Salle de bains avec douche	
	Salle(s) d'eau (avec douche): 1	
<i>WC</i>	WC: 1	
	WC indépendants	WC privés
<i>Cuisine</i>	Kitchenette	
	Four	Four à micro ondes
	Réfrigérateur	
<i>Autres pièces</i>	Salon	
<i>Media</i>	Wifi	
<i>Autres équipements</i>		
<i>Chauffage / AC</i>	Chauffage	
	Climatisation	
<i>Exterieur</i>		
<i>Divers</i>		

Infos sur l'établissement



Communs

Dans maison

Entrée commune



Activités



Réseaux

Accès Internet



Stationnement



Services



Extérieurs

A savoir : conditions de la location

Arrivée

Départ

*Langue(s)
parlée(s)* Anglais Espagnol Français

*Annulation/
Prépaiement/
Dépot de
garantie*

*Moyens de
paiement* Cartes de paiement Chèques bancaires et postaux
Espèces Virement bancaire

Ménage

*Draps et Linge
de maison* Draps et/ou linge compris

*Enfants et lits
d'appoints*

*Animaux
domestiques* Les animaux sont admis.

Tarifs (au 20/03/26)

Plan B Studio double - Saint-Jean-Pied-De-Port

Tarif 2 personnes, 1 grand lit. supplément 10€ pour des lits séparés.

Tarifs en €:	Tarif 1 nuit en semaine (L, M, M, J, D)	Tarif 1 nuit en weekend (V ou S)	Tarif 2 nuits weekend (V+S)	Tarif 7 nuits semaine
--------------	--	-------------------------------------	--------------------------------	-----------------------

Aucun tarif renseigné (contactez le propriétaire)



Plan B Studio terrasse - Saint-Jean-Pied-De-Port

☆☆



Appartement



2

personnes
(Maxi: 3 pers.)



0

chambre



28

m²

Ce studio avec terrasse est situé au cœur de la rue de la citadelle, dans le centre historique piétonnier, au pied du chemin de Saint-Jacques de Compostelle et sur le GR 10. Ce studio se tient au deuxième étage d'une maison du XVIIIème siècle et peut accueillir jusqu'à 3 personnes. Il dispose d'une jolie terrasse exposée plein sud avec une jolie vue sur les montagnes. Les lits sont faits à l'arrivée. Le logement dispose d'une cuisine équipée. Le studio possède 1 lit double (160) ou 2 lits (80) à préciser lors de la réservation et d'1 lit simple (80) sur mezzanine. Le lit pour bébé est possible sur demande.



Pièces et équipements

<i>Chambres</i>	Chambre(s): 0 Lit(s): 0	dont lit(s) 1 pers.: 1 dont lit(s) 2 pers.: 1
<i>Salle de bains / Salle d'eau</i>	Salle de bains avec douche Salle(s) de bains (avec baignoire): 1	
<i>WC</i>	WC: 1	
<i>Cuisine</i>	Cuisine Four Réfrigérateur	Four à micro ondes
<i>Autres pièces</i>	Salon	
<i>Media</i>		
<i>Autres équipements</i>	Lave linge privatif	
<i>Chauffage / AC</i>		
<i>Exterieur</i>		
<i>Divers</i>		

Infos sur l'établissement

 *Communs*

 *Activités*

 *Réseaux* Accès Internet

 *Stationnement*

 *Services*

 *Extérieurs*

A savoir : conditions de la location

Arrivée

Départ

*Langue(s)
parlée(s)* Anglais Espagnol Français

*Annulation/
Prépaiement/
Dépot de
garantie*

*Moyens de
paiement* Cartes de paiement Chèques bancaires et postaux
Espèces

Ménage

*Draps et Linge
de maison* Draps et/ou linge compris

*Enfants et lits
d'appoints*

*Animaux
domestiques* Les animaux sont admis.

Tarifs (au 20/03/26)

Plan B Studio terrasse - Saint-Jean-Pied-De-Port

Tarif 2 personnes, 1 grand lit. Supplément 10€ pour des lits séparés. Supplément 40€ pour 3 personnes

Tarifs en €:	Tarif 1 nuit en semaine (L, M, M, J, D)	Tarif 1 nuit en weekend (V ou S)	Tarif 2 nuits weekend (V+S)	Tarif 7 nuits semaine
--------------	--	-------------------------------------	--------------------------------	-----------------------

Aucun tarif renseigné (contactez le propriétaire)



Plan B Studio loft - Saint-Jean-Pied-De-Port

☆☆



Appartement



2

personnes
(Maxi: 3 pers.)



0

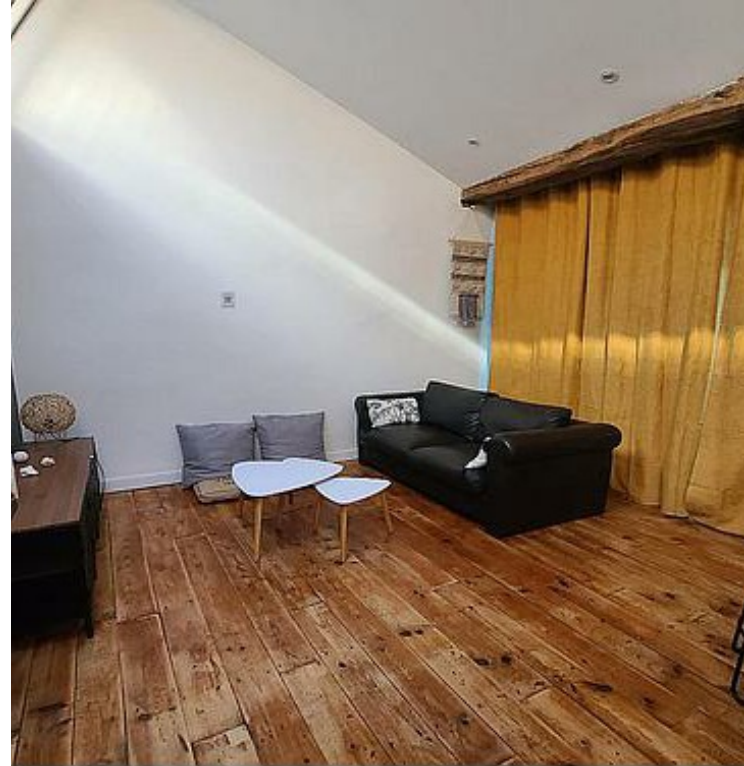
chambre



27

m²

Ce studio spacieux est situé au cœur de la rue de la citadelle, dans le centre historique piétonnier, au pied du chemin de Saint-Jacques de Compostelle et sur le GR 10. Ce studio loft se tient au deuxième étage d'une maison du XVIIIème siècle et accueille jusqu'à 3 personnes. Les lits sont faits à l'arrivée. Le logement est tout équipé. Le studio possède 1 lit (160) et 1 lit simple (80), possibilité de 3 lits simples et d'un lit pour bébé sur demande.




Pièces et équipements


<i>Chambres</i>	Chambre(s): 0 Lit(s): 0	dont Suite: 1 dont lit(s) 1 pers.: 1 dont lit(s) 2 pers.: 1
<i>Salle de bains / Salle d'eau</i>	Salle de bains avec douche Salle(s) de bains (avec baignoire): 1	
<i>WC</i>	WC: 1	
<i>Cuisine</i>	Cuisine Four Réfrigérateur Four à micro ondes	
<i>Autres pièces</i>	Salon	
<i>Media</i>		
<i>Autres équipements</i>	Lave linge privatif	
<i>Chauffage / AC</i>		
<i>Exterieur</i>		
<i>Divers</i>		

Infos sur l'établissement

 *Communs*

 *Activités*

 *Réseaux* Accès Internet

 *Stationnement*

 *Services*

 *Extérieurs*

A savoir : conditions de la location

Arrivée

Départ

*Langue(s)
parlée(s)* Anglais Espagnol Français

*Annulation/
Prépaiement/
Dépot de
garantie*

*Moyens de
paiement* Cartes de paiement Chèques bancaires et postaux
Espèces

Ménage

*Draps et Linge
de maison* Draps et/ou linge compris

*Enfants et lits
d'appoints*

*Animaux
domestiques* Les animaux sont admis.

Tarifs (au 20/03/26)

Plan B Studio loft - Saint-Jean-Pied-De-Port

Tarif 2 personnes, 1 grand lit. Supplément 10€ pour des lits séparés. Supplément 40€ pour 3 personnes

Tarifs en €:	Tarif 1 nuit en semaine (L, M, M, J, D)	Tarif 1 nuit en weekend (V ou S)	Tarif 2 nuits weekend (V+S)	Tarif 7 nuits semaine
--------------	--	-------------------------------------	--------------------------------	-----------------------

Aucun tarif renseigné (contactez le propriétaire)

Mes recommandations



Restaurant Le Chat Perché

+33 5 24 34 13 87
11 rue de la Citadelle

Restaurant Cidrerie Hurrup eta Klik

+33 5 59 37 09 18
3 bis rue de la Citadelle

Café de la Paix

+33 5 59 37 00 99
4 place Floquet

<https://cafedelapaix-saintjean.com/>

Petit Train Touristique de Saint-Jean-Pied-de-Port

+33 5 59 37 00 92
Place du Trinquet

<http://www.st-jean-pied-de-port.fr>

Terra Aventura - Saint-Jean-Pied-de-Port : Un pied dans la Zitadelle...

+33 5 59 37 00 92 +33 5 59 37 03 57
Mairie

0.1 km <https://www.terra-aventura.fr/>
SAINT-JEAN-PIED-DE-PORT

SAINT-JEAN-PIED-DE-PORT

0.1 km
SAINT-JEAN-PIED-DE-PORT

0.2 km
SAINT-JEAN-PIED-DE-PORT

0.1 km
SAINT-JEAN-PIED-DE-PORT

Le restaurant « le Chat Perché » est idéalement situé dans la vieille ville de Saint-Jean-Pied-de-Port, plus précisément dans la rue piétonne de la Citadelle. Dès que vous franchissez la porte de ce petit restaurant, vous longez le petit couloir et vous arrivez à une salle de restaurant richement décorée suivie d'une terrasse en enfilade. L'accueil y est très agréable et très chaleureux. Vous dégusterez les plats cuisinés avec passion par le chef Christophe dans un véritable havre de paix où il fait bon déjeuner ou dîner. Les produits sont frais et proviennent exclusivement de producteurs locaux. Réservation fortement conseillée.

Au cœur de la vieille ville, dans la pittoresque rue de la Citadelle, bar restaurant dans un cadre chaleureux alliant modernité et authenticité. Vous pourrez déguster tout au long de l'année nos spécialités de viandes et de poissons cuisinés à la plancha. Vous apprécierez le cidre venant d'Astigarraga qui accompagnera le repas et que vous pourrez d'ailleurs "avalier d'un trait" (Hurrup eta Klik). Agréable terrasse (non couverte) ombragée située au pied des remparts. Salle climatisée.

Le restaurant le Café de la Paix est situé au cœur de la cité de Saint-Jean-Pied-de-Port, en plein centre ville. Vous pourrez déjeuner ou dîner en terrasse et goûterez de nombreux plats traditionnels. Vous découvrirez et apprécierez une cuisine à base de produits locaux (foie gras mi cuit maison, magret de canard, côte de bœuf, boudin, saucisses confites,...). Le Café de la Paix propose également une restauration plus rapide avec une brasserie, pizzas, salades, tartes, sandwiches... Possibilité accueil de groupes (100 personnes).

Au cœur du Pays basque, à Saint-Jean-Pied-de-Port, village classé parmi les plus Beaux Villages de France, l'excursion en train sur pneus permet de découvrir, la maison dite « Mansart », la Nive, les murailles, le pont dit « romain », les rues du centre ancien et les habitations navarraises. Vous découvrirez un magnifique point de vue de la Citadelle, un panorama sur Saint-Jean-Pied-de-Port, les vignes d'Irouléguay, les villages alentours et les Pyrénées. Visite commentée: commentaire enregistré sur CD par site. Les commentaires sont en français et le point de départ est devant le restaurant Ziripot. Réservations pour les groupes auprès de la mairie de Saint-Jean-Pied-de-Port.

Partez à la découverte de la cité médiévale de Saint-Jean-Pied-de-Port grâce au parcours de géocaching du Terra Aventura. À travers les yeux de Zéroïk, vous vivrez deux heures dans la peau d'un pèlerin du moyen-âge. Ce parcours familial vous fera vivre une expérience unique pour découvrir le beau village de Saint-Jean-Pied-de-Port en passant par les chemins les plus emblématiques qui caractérisent la cité... Durée : 2h Distance : 3,5 km

Mes recommandations (suite)

Toutes les activités en Basse Navarre

Découvrir

EN PAYS
BASQUE

OFFICE DE TOURISME PAYS BASQUE

WWW.EN-PAYS-BASQUE.FR

Euskal Herrian



Monsieur Yvon ZILL - Moniteur - Guide de pêche

+33 6 28 37 39 75

<https://basquecountry-fishing-guide.com>

0.5 km

ARNEGUY



Au cœur de la montagne basque, sur le territoire de Saint-Jean-Pied-de-Port et Saint-Etienne-de-Baïgorry, découvrez le bassin des Nive et ses rivières renommées. Moniteur-guide de pêche depuis 2007, je vous propose des initiations, du perfectionnement en pêche à la mouche. L'ensemble du matériel vous sera fourni si vous le souhaitez, inclus dans mes prestations. Je vous propose également de découvrir la pêche à la mouche japonaise, le Tenkara. Mes sorties de pêche sont également l'occasion de découvrir la globalité des milieux aquatiques.



Peñas d'Itsusi

+33 5 59 93 95 02

19.7 km

ITXASSOU



Du parking, on empruntera le GR10 vers le col de Méhatché. Bruants, tariers, pipits, et rapaces en migration sont à rechercher selon la saison. Au col, on quittera le GR10 pour descendre vers le sud. On arrive ainsi sur des bords de falaise ne passant pas 1000m d'altitude mais n'étant pas moins impressionnantes, ouvrant le regard sur la vallée de la Regata de Aritzacun. C'est sur ces éperons rocheux qu'est installée l'une des plus vieilles colonies de vautours fauves des Pyrénées. Si le percnoptère n'y niche pas, il y est néanmoins observé de temps en temps. Les milans royaux leur disputent souvent quelques thermiques, où les saisons de migration voient aussi passer d'autres rapaces. On pourra monter sur Artzamendi pour profiter de la vue et des passereaux affectionnant les pentes rases : crave, chocard. Les deux monticoles sont à rechercher ici !



Forêt d'Iraty : panoramas époustouflants

+33 5 59 28 51 29

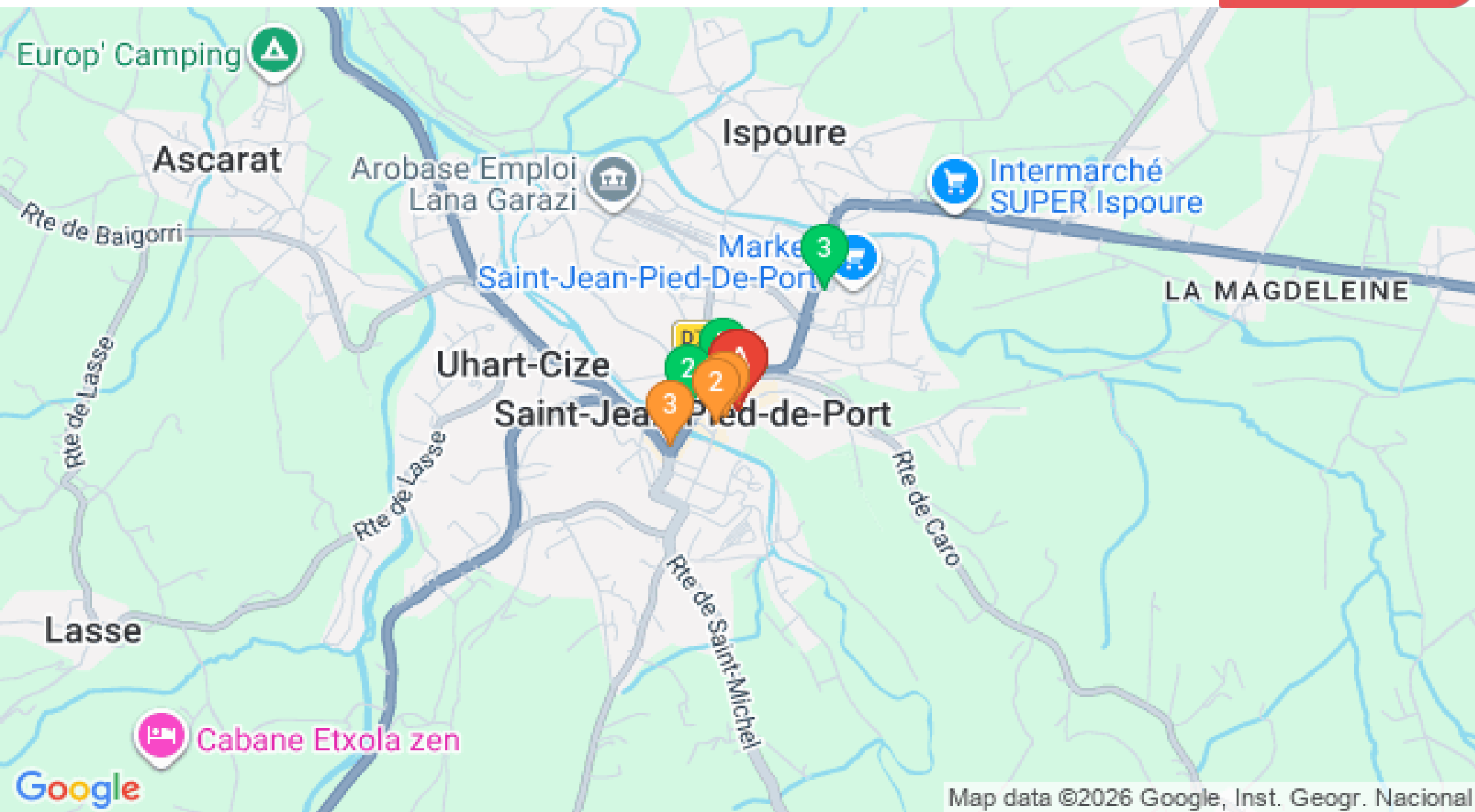
<http://www.chalets-iraty.com>

22.0 km

LARRAU



La forêt d'Iraty, un trésor naturel caché au cœur du Pays basque et de la Navarre, est la plus grande hêtraie d'Europe, s'étendant sur environ 17 000 hectares. Les montagnes environnantes offrent un panorama à couper le souffle. Les bergers, avec leurs troupeaux de brebis, sont les gardiens de la montagne, contribuant non seulement à l'entretien des pâturages, mais aussi à la préservation de l'écosystème en maintenant un équilibre délicat entre l'homme et la nature. Pour les amateurs d'activités en plein air, Iraty offre un terrain de jeu exceptionnel. Que vous soyez passionné de randonnée, à la recherche de sentiers à conquérir en VTT ou désireux d'explorer les chemins en trottinette, vous trouverez votre bonheur. C'est également un lieu privilégié pour l'observation des oiseaux, invitant à faire une pause dans le rythme effréné de la vie quotidienne pour savourer l'instant présent.



Map data ©2026 Google, Inst. Geogr. Nacional

